

BEYERS



BELGIUM

SINCE 1908



RECOVERY



SUPPORT



ENERGY



CARE

LOS CAMPEONES ELIGEN CALIDAD LOS CAMPEONES ELIGEN BEYERS

BEYERS CONDITION & CARE

BEYERS lleva 110 años garantizando la producción de mezclas para palomas de la máxima calidad.

Sin embargo, no solo nos define nuestra impresionante historia. La innovación y la optimización de las mezclas y los suplementos también forman parte de nuestra identidad BEYERS, basada en la experiencia práctica y en relaciones de trabajo muy intensas con los mejores del mundo en las carreras de palomas.

Para poner un broche de oro a nuestros 110 años de liderazgo en las carreras de palomas, hemos desarrollado y optimizado aún más nuestra gama BEYERS CONDITION & CARE tras un análisis extremadamente exhaustivo. Estos productos complementan nuestras mezclas para satisfacer las necesidades de la colombofilia moderna. Las exigencias son cada vez mayores, las palomas compiten cada vez más lejos y con mayor frecuencia y, al mismo tiempo, los periodos de descanso son más cortos. Por lo tanto, se recomiendan ajustes rápidos y adecuados en las diferentes estaciones.

La gama de productos CONDITION & CARE, además de nuestras mezclas BEYERS, consiste en una oferta de máxima calidad de suplementos nutricionales, mezclas de grit y minerales, y productos de cuidado e higiene. Como complemento de nuestras mezclas BEYERS, pueden asegurar que las necesidades de sus palomas se satisfagan de una manera eficaz (y más rápida). Estas necesidades dependerán de las exigencias impuestas a sus palomas.

Estas demandas pueden variar en función de la estación, pero también pueden diferir durante una temporada concreta.

Por ejemplo, durante la temporada de competiciones, los parámetros más o menos conocidos de antemano (el número de horas de vuelo para un vuelo, el número de noches en la cesta para un vuelo, la participación semanal o quincenal en un vuelo, la estrategia elegida, el tiempo entre dos vuelos, etc.) y los parámetros cada vez más previsibles como los factores medioambientales (tiempo, viento y temperatura, etc.) crearán necesidades diferentes para las palomas en términos de nutrientes reales (hidratos de carbono, proteínas y grasas), vitaminas, aminoácidos (esenciales), minerales y oligoelementos. También durante la época de cría, la posición del nido de sus palomas (antes de la puesta, durante la incubación, después de la eclosión de las crías y durante la cría, etc.) creará otras necesidades.

NUESTRA GAMA ACTUALIZADA BEYERS CONDITION & CARE REPRESENTA:

- ✓ Valor añadido adicional: funcional y eficaz.
- ✓ Calidad.
- ✓ Basada en la experiencia y con pretensiones realistas.
- ✓ Con base científica.

El nuevo aspecto de nuestros paquetes BEYERS CONDITION & CARE apoya plenamente la comunicación de estos mensajes fundamentales.

También hemos facilitado el uso de todos nuestros envases a los colombófilos.

Al igual que con la elección de la mezcla más equilibrada, es responsabilidad del colombófilo proporcionar a las palomas los suplementos nutricionales más adecuados. Para facilitarle esta elección, hemos dividido nuestra gama no solo en suplementos, mezclas de grit y minerales, y productos de cuidado e higiene, sino también en función de las diferentes temporadas (SPORT-DEPORTE, BREEDING-CRÍA, MOULTING-MUDA, YEARROUND-TODO EL AÑO) y , en consonancia con nuestras mezclas deportivas, en segmentos, indicando para qué están pensadas: RECOVERY-RECUPERACIÓN, SUPPORT-REFUERZO y ENERGY-ENERGÍA. Nuestros productos de cuidado e higiene se encuentran bajo el icono del segmento CARE-CUIDADO. A continuación encontrará un resumen de todos nuestros iconos, claramente reconocibles en nuestros envases de CONDITION & CARE.

ICONOS DE CATEGORÍA

Los iconos de categoría sirven para aclarar la finalidad de los diferentes productos.



RECOVERY

Productos para proporcionar un refuerzo más rápido para la recuperación de su paloma después de un gran esfuerzo.



SUPPORT

Productos que sirven para ayudar a las palomas en sus necesidades diarias y garantizar una mejora de su estado.



ENERGY

Productos para la optimización del rendimiento (deportivo) con el fin de garantizar momentos álgidos más constantes.



CARE

Productos desarrollados para que a las palomas no les falte de nada en cuanto a cuidados e higiene.

ICONOS DE TEMPORADA

Los iconos de temporada se han desarrollado para dejar claro en qué estación se pueden utilizar los productos. Los iconos indican productos para la temporada de cría, muda y competición o productos para mantener sanas a las palomas durante todo el año.



BREEDING

Productos para utilizar durante la época de cría.



SPORT

Productos para utilizar durante la temporada de carreras.



MOULTING

Productos para utilizar durante la época de muda.



YEAR ROUND

Productos que se pueden administrar durante todo el año.

SUPLEMENTOS: NUTRICIÓN COMPLEMENTARIA - VITAMINAS - MINERALES Y OLIGOELEMENTOS - PRODUCTOS NATURALES



RECOVERY

Productos para proporcionar un refuerzo más rápido para la recuperación de su paloma después de un gran esfuerzo.



ELECTROLYT ELECTROLITOS

- Favorece la recuperación tras el vuelo.
- Eliminar los productos de desecho del organismo y reponer las sales (cloruro potásico, cloruro sódico) y minerales (calcio, magnesio) consumidos ayudará a sus palomas a recuperarse más rápido.
- Rico en vitaminas B (B1, B2, B3 y B6) y en el aminoácido esencial metionina.
- Contiene azúcares rápidos (dextrosa, sorbitol) para un aumento de la energía.



Instrucciones:

5 g / 2 l de agua potable

- Temporada de carreras: el día del regreso a casa y el día después (especialmente con altas temperaturas)



AMIN-VITA

COMPLEJO DE TODOS LOS AMINOÁCIDOS ESENCIALES Y VITAMINAS.

- Contiene todos los aminoácidos esenciales (arginina, fenilalanina, histidina, isoleucina, leucina, lisina, metionina, treonina, triptófano y valina), así como una amplia variedad de vitaminas (A-D3-E-B1-B2-B3-B5-B6-B12-C-K3-colina y biotina).
- Para conseguir palomas en plena forma.
- Durante la muda, cuando la necesidad de aminoácidos y de aminoácido azufrado metionina es mayor, debido al desarrollo de nuevas plumas.



Instrucciones:

30 ml / 2 l de agua potable o 1 kg de pienso

- Durante la temporada de carreras: 2 veces a la semana
- Durante la época de muda: 1 vez a la semana



RECOVERY

UN PREPARADO PROTEÍNICO (37 % DE PROTEÍNA BRUTA)

- Contiene los principales aminoácidos esenciales para las palomas como la lisina y la metionina para aumentar la eficacia de las proteínas en el pienso.
- Para una recuperación más rápida después del vuelo y para suplir las altas necesidades de proteínas de las palomas que alimentan pichones y sus crías.
- Rico en vitaminas (B1-B2-B3-B5-B6-B12-C-E) y minerales (potasio, sodio, fósforo, magnesio y calcio).
- Contiene extracto de té verde para favorecer el sistema inmunológico.
- La lecitina garantiza que las grasas presentes en la sangre puedan convertirse en energía de forma más rápida y sencilla.



Instrucciones:

20 g / 1 kg de alimento

- Durante la época de cría: 1 vez a la semana.
- Temporada de carreras: 1 vez a la semana (el día de regreso a casa).



RELOAD

SOLUCIÓN LÍQUIDA QUE CONTIENE LOS AMINOÁCIDOS, ELECTROLITOS MINERALES Y OLIGOELEMENTOS MÁS IMPORTANTES Y ESENCIALES.

- Contiene los principales aminoácidos esenciales para las palomas: la lisina y la metionina, que aumentan la eficacia de las proteínas en el pienso, y la glutamina, que es importante para los músculos y se considera una importante fuente de alimento para las células intestinales.
- Al eliminar los productos de desecho del cuerpo gracias a la adición de colina y al reponer las sales (cloruro de potasio, cloruro de sodio) y los minerales (calcio, magnesio) consumidos, ayudará a que sus palomas se recuperen más rápido.
- El selenito de sodio es una fuente de selenio, que es un oligoelemento esencial en la dieta y que, además, contribuye a un buen metabolismo. Otros oligoelementos en forma de quelato (zinc, cobre) garantizan una absorción óptima de los nutrientes del pienso.
- Los azúcares rápidos (dextrosa) y lentos (maltodextrina) proporcionan una inyección de energía después de su regreso.



Instrucciones:

30 ml / 2 l de agua potable.

- Todo el año: 2 veces a la semana. Durante la temporada de carreras: los primeros 2 días después de regresar a casa. Hasta el 9 % de la ración diaria.

SUPLEMENTOS: NUTRICIÓN COMPLEMENTARIA - VITAMINAS - MINERALES Y OLIGOELEMENTOS - PRODUCTOS NATURALES



SUPPORT

Productos que sirven para ayudar a las palomas en sus necesidades diarias y garantizar una mejora de su estado.



BREWER'S YEAST

LEVADURA DE CERVEZA EN POLVO DE ALTA CALIDAD Y FUENTE NATURAL DE PROTEÍNAS, AMINOÁCIDOS Y VITAMINAS

- Rica en proteínas (46 % de proteína bruta), aminoácidos y vitaminas.
- Para que sus palomas alcancen el nivel adecuado de forma física, para un plumaje sano y una buena estructura ósea.
- Ayuda a reforzar la resistencia natural, mientras que al mismo tiempo estimula el apetito y la digestión.



Instrucciones:

20 g / 1 kg de alimento

- Todo el año: 1 o 2 veces a la semana, humedecido con AMIN-VITA, GARLIC OIL, GARLIC JUICE o ROYAL JELLY.
- Temporada de carreras: preferiblemente al principio de la semana.



BIOFLORUM

ACONDICIONADOR INTESTINAL CON PROBIÓTICOS Y PREBIÓTICOS.

- Contiene Calsporin®, el único probiótico registrado y, por tanto, probado para palomas.
- Con prebióticos añadidos: FOS, MOS y betaglucanos.
- Con polvo de fruto de hinojo, polvo de flor de manzanilla y polvo de raíz de jengibre para favorecer la digestión, y con butirato sódico como fuente de energía para las células intestinales.
- Para una flora intestinal sana, un buen estiércol y energía adicional.
- Para reforzar la resistencia natural de las palomas y favorecer el metabolismo.
- Contiene azúcares lentos (maltodextrina) y azúcares rápidos (dextrosa) para favorecer la forma física de las palomas.



Instrucciones:

20 g / 1 kg alimento

- Todo el año: 1 o 2 veces a la semana humedecido con GARLIC OIL, ENERGY OIL o ROYAL JELLY.



ROYAL JELLY

PREPARADO ACONDICIONADOR CON PROPÓLEO Y GINSENG.

- La miel proporcionará a sus palomas azúcares naturales y actúa eficazmente contra la baba después del esfuerzo.
- La jalea real aportará a sus palomas energía y potencia.
- El ginseng Panax combate la fatiga y elimina los niveles de estrés de las aves.
- El propóleo actúa como un repelente natural.



Instrucciones:

20 ml / 2 l de agua potable o 1 kg de pienso

- Temporada de carreras: 1 o 2 veces a la semana (en el momento del regreso a casa y hasta el enceste)



HERBA PURI T

UNA TISANA LÍQUIDA PARA PALOMAS QUE SE DISUELVE EN ÁCIDOS ORGÁNICOS Y SE REFUERZA CON MINERALES Y VITAMINAS

- garantiza una fuerte recuperación después de enfermedades y vuelos agotadores.
- favorece la capacidad de recuperación de la paloma y contribuye a un estado óptimo.



Instrucciones:

5 ml / 2 l de agua potable

- Temporada de carreras: el día después del regreso a casa
- Durante la primavera y la época de muda: cura de 7 días



HERBA ZYMA

PREPARADO ACONDICIONADOR, ELABORADO EXCLUSIVAMENTE CON PRODUCTOS NATURALES, RICO EN MINERALES, EXTRACTOS DE HIERBAS, ENZIMAS Y ÁCIDOS ORGÁNICOS.

- Ayuda a mantener la acidez y detener las bacterias perjudiciales en el buche.
- Para apoyar la digestión y la resistencia natural.



Instrucciones:

5 ml / 2 l de agua potable

- Todo el año: 2 veces a la semana.
- Temporada de carreras: preferiblemente los 2 primeros días después del regreso a casa



GARLIC OIL

ACEITE DE AJO

- Para reforzar la resistencia natural de las palomas y favorecer el metabolismo.
- Tiene un efecto purificador de la sangre.



Instrucciones:

- Todo el año: 10 ml / 1 kg de alimento
1 o 2 veces a la semana (durante la temporada de carreras: preferiblemente al principio de la semana)



GARLIC JUICE

ZUMO DE AJO

- Para reforzar la resistencia natural de las palomas y favorecer el metabolismo.
- Tiene un efecto purificador de la sangre.



Instrucciones:

- Todo el año: 40 ml / 2 l de agua potable o 1 kg de pienso
1 o 2 veces a la semana (durante la temporada de carreras: preferiblemente al principio de la semana)



MOULTING SUPPORT

MEZCLA DE SEMILLAS SILVESTRES Y SEMILLAS OLEAGINOSAS.

- Para favorecer la muda.

Instrucciones:

- Temporada de muda: 3 kg / 100 kg de pienso
dosis diaria

Ingredientes: semilla de trébol, semilla de rábano, semilla de gramíneas, avena pelada, semilla de cebolla, semilla de colza negra, mijo blanco, colza, mijo amarillo, alpiste, alpiste canario, sorgo blanco «dari», semilla de sésamo, linaza parda, sorgo rojo, arroz integral, mijo rojo, semilla de cártamo, semilla de cardo, semilla de perilla parda, semilla de nigella.



Proteína bruta	17,30%
Grasa bruta	27,80%
Fibra bruta	2,80%
Ceniza bruta	3,80%



MINERAL-OLIGO

PREPARACIÓN DE MINERALES, OLIGOELEMENTOS Y VITAMINA B12.

- Recomendado como refuerzo en caso de esfuerzos intensivos, cuando pueden producirse carencias de minerales (calcio, sodio, magnesio, fósforo). Por ejemplo, durante la cría y cuando la cría es joven, en períodos de recuperación, en caso de fatiga después del vuelo y durante la muda.
- La vitamina B12 favorece el correcto funcionamiento del metabolismo y mejora la salud general.
- Los oligoelementos en forma de quelato (zinc, hierro y cobre) garantizan una absorción óptima de los nutrientes del pienso.
- El selenito de sodio es una fuente de selenio, que es un oligoelemento esencial en la dieta y que, además, contribuye a un buen metabolismo.



Instrucciones:

- | | |
|-------------------------------------|----------------------------|
| • Temporada de cría y muda: | 5 ml / 2 l de agua potable |
| • Temporada de carreras: | 2 o 3 días a la semana |
| • Después de un tratamiento médico: | 2 o 3 días a la semana |



SUPLEMENTOS: NUTRICIÓN COMPLEMENTARIA - VITAMINAS - MINERALES Y OLIGOELEMENTOS - PRODUCTOS NATURALES



ENERGY

Productos para la optimización del rendimiento (deportivo) con el fin de garantizar momentos álgidos más constantes.



GLUCO SPORT

PREPARADO VITAMÍNICO CON AZÚCARES LENTOS Y RÁPIDOS PARA AUMENTAR LA ENERGÍA

- Los azúcares lentos (maltodextrina) y los azúcares rápidos (dextrosa) el día antes del encesto resultarán en un aumento de energía.
- Las vitaminas (A-D3-B1-B2-B3-B6-B12-C-E-K3 y ácido fólico) estimularán el nivel de forma física de las palomas.



- Instrucciones:** 25 g / 2 l de agua potable
- Temporada de carreras: 1 o 2 días antes del encesto (especialmente a altas temperaturas).



CONDITION

UN POLVO DE ACONDICIONAMIENTO ÚNICO.

- Para mantener la buena condición física durante todo el año.
- Tiene un contenido graso del 20 % y contiene lecitina y L-carnitina para convertir también estas grasas de una manera eficaz.
- Rico en vitaminas (A-C-E-B1-B2-B3-B5-B6-B12) y aminoácidos (metionina, treonina, triptófano).
- Contiene paredes celulares de levadura para reforzar el sistema inmunitario.



- Instrucciones:** 20 g / 1 kg de alimento
- Temporada de carreras: 2 veces a la semana (el día del regreso a casa y también es posible el día después).
 - Temporada de cría y muda: 1 vez a la semana

CARBO-VITA

UN SUPLEMENTO VITAMÍNICO CON UNA MEZCLA EXCLUSIVA DE AZÚCARES LENTOS Y RÁPIDOS PARA UNA FUERTE INYECCIÓN DE ENERGÍA. CON LA ADICIÓN DE TRIGLICÉRIDOS DE CADENA MEDIA (MCT) Y UN TÓNICO DE HIERBAS COMO FUENTES ADICIONALES DE ENERGÍA DISPONIBLES.



Contiene cadenas muy largas de maltodextrina (azúcares lentos) y dextrosa (azúcares rápidos), ideal para el día anterior al encestado para mejorar el rendimiento en vuelo.

Una mezcla diversa de vitaminas (A, D3, B1, B2, B3, B6, B12, C, E, K3 y ácido fólico) que favorece los niveles generales de forma física y mejora la resistencia y la recuperación.

Los triglicéridos de cadena media (TCM) son un tipo especial de grasa que las palomas pueden utilizar de manera rápida y eficaz como combustible.

- Energía rápida e instantánea.
A diferencia de las grasas ordinarias, los MCT no necesitan descomponerse mucho antes en el tracto digestivo. Pasan directamente al hígado, donde se convierten rápidamente en energía. Ideal justo antes de un vuelo o en la fase de recuperación posterior.
- Favorece la quema de grasas
Las palomas utilizan principalmente la grasa como fuente de energía durante los vuelos más largos. Al añadir MCT, estará estimulando el sistema de quema de grasas de sus palomas. Les ayuda a utilizar sus propias reservas de grasa de forma más eficiente, lo que les permite rendir durante más tiempo y de forma más constante.
- No hace más pesada la digestión.
Los MCT se digieren fácilmente y no someten a tensión el sistema digestivo de sus palomas.
- Recuperación más rápida.
Después de un vuelo, es importante que sus palomas recuperen fuerzas rápidamente. Los MCT pueden ayudar en este sentido, ya que proporcionan rápidamente al organismo la energía que necesita para favorecer la recuperación y el desarrollo muscular.

La adición de un tónico de hierbas (Ginseng y maca en polvo) mejora el rendimiento físico al aumentar los niveles de energía y la resistencia, reforzar el sistema inmunitario y contribuir a la salud y el estado general de las palomas.

Instrucciones: 20 g / 2 L de agua potable o 1 kg de alimento (= 2 cucharadas).
Max. 2.5% de la ración diaria.

Durante la temporada deportiva:

- 1 a 2 días antes del encesto.
- Regreso a casa para ayudar a la recuperación tras un duro vuelo.





ENERGY OIL

MEZCLA DE ACEITE Prensado en frío elaborada con aceite de linaza, aceite de hígado de bacalao, aceite de pescado, aceite de soja, aceite de colza, aceite de cacahuete enriquecido con lecitina (33 %) y vitamina E.

- Contiene una equilibrada combinación de aceites de excelente calidad, particularmente ricos en ácidos grasos esenciales ácido linoleico y linolénico, adaptados a las necesidades de las palomas.
- La lecitina garantiza que las grasas presentes en la sangre puedan convertirse en energía de forma más rápida y sencilla.
- La lecitina es rica en colina, ayudando a prevenir el hígado graso.
- Proporciona energía extra para el vuelo y para favorecer la formación de plumas suaves durante la temporada de muda.
- Enriquecido con vitamina E. Una vitamina liposoluble que actúa como antioxidante y protege las células, los tejidos y los órganos de los radicales libres. Como antioxidante, aumenta el deseo sexual, mejorando los resultados de cría.



Instrucciones:

15 ml / 1 kg de alimento

- Temporada de carreras y muda: 1 o 2 días a la semana (carreras: preferiblemente de 1 a 2 días antes del enceste).
- Temporada de cría: desde 14 días antes del apareamiento hasta después de la puesta de huevos: 3 veces a la semana



GOLDCORN KOOPMAN

PELLETS DE ACONDICIONAMIENTO

- Su composición única no solo proporciona a las palomas un impulso de energía en la temporada de carreras, sino que su uso también se recomienda en la temporada de cría.
- Goldcorn contiene, entre otros:
 - Proteínas animales (suero en polvo, leche en polvo, huevo en polvo, queso y productos a base de queso).
 - Grasa de oveja: rica en vitamina A y D.
 - Alfalfa: fibra cruda, rica en vitaminas y minerales.
 - Gérmenes de trigo: la mejor fuente de vitamina E.
 - Levadura de cerveza: rica en proteínas, aminoácidos y vitaminas.
 - La lecitina de soja y la lecitina también garantizan que las grasas presentes en la sangre se puedan convertir en energía más rápida y fácilmente.
 - Harina de soja y harina de cacahuete: como reservas energéticas suplementarias para vuelos intensivos.
 - Algas secas: ricas en antioxidantes (entre otros, betacaroteno), proteínas, aminoácidos esenciales, minerales y vitaminas.
 - Prebióticos: para una buena flora intestinal.
 - Ácidos grasos omega 3-6-9 procedentes del aceite de girasol, de linaza y de cacahuete.



Proteína bruta	18,20 %
Grasa bruta	8,70 %
Fibra bruta	3,20 %
Ceniza bruta	12,50 %

Instrucciones: Se debe administrar en una proporción del 5 % del pienso. Por lo tanto, solo se utiliza 1 bolsa por cada 50 kg de pienso.

Ingredientes: maíz, harina de soja, harinilla de trigo, harina de aráceas, trigo, dextrosa, carbonato cálcico, gluten de maíz, melaza de caña, queso y productos a base de queso, levadura de cerveza, leche desnatada en polvo, algas deshidratadas, germen de trigo, alfalfa, suero en polvo, fructosa, huevo en polvo, aceite de aráceas, lecitina de soja, aceite de girasol, aceite de linaza, grasa de oveja.





TRAPPING MIX

UNA MEZCLA VERSÁTIL PARA LA CAPTURA DE PALOMAS.

- Esta mezcla contiene semillas y granos oleaginosos y grasos, y es el suplemento ideal para las palomas durante la temporada de carreras.

Instrucciones: 1 cucharadita por paloma y día

Ingredientes: avena pelada, colza negra, mijo blanco, semillas de cáñamo, alpiste, dari, semillas de sésamo, arroz integral, cártamo, sorgo rojo adicional, judías mungo.



Proteína bruta	15,10 %
Grasa bruta	15,80 %
Fibra bruta	9,80 %
Ceniza bruta	3,20 %



PREMIUM SUPER ENERGY

UNA MEZCLA RICA EN ENERGÍA COMO SUPLEMENTO DURANTE LA TEMPORADA DE CARRERAS.

- Proporciona a las palomas energía adicional para preparar largas distancias.
- Rico en semillas y granos pequeños y grasos.
- Las semillas de girasol peladas en esta mezcla (20 %), muy ricas en grasa, ayudan a la paloma a comer suficiente.

Instrucciones: 5 g / paloma. Aporta los últimos alimentos antes del enceste.

Ingredientes: pipas de girasol peladas, arroz integral, cártamo, cáñamo, avena pelada, soja tostada, linaza, colza, mungo, semilla de colza negra.



Proteína bruta	20,50 %
Grasa bruta	23,50 %
Fibra bruta	11,50 %
Ceniza bruta	3,40 %



Proteína bruta	16,80 %
Grasa bruta	14,70 %
Fibra bruta	4,60 %
Ceniza bruta	3,90 %

GROWTH-ENERGY-MOULTING MIX

SUPLEMENTO DE CRÍA ADICIONAL Y ALIMENTACIÓN ENERGÉTICA,
USO MULTIFUNCIONAL DURANTE LAS DIFERENTES ESTACIONES.

- Un suplemento nutricional equilibrado para la mezcla, que contiene las proteínas y grasas adicionales necesarias.
- Contiene vitaminas, minerales y oligoelementos que cubren las necesidades diarias de las palomas.
- Puede satisfacer las variaciones estacionales de las necesidades humedeciéndolo con uno de nuestros suplementos líquidos.
- A las palomas les encanta comerlo como complemento de la mezcla diaria.
- Aporta aminoácidos esenciales durante la muda y la construcción de una condición óptima en futuros reproductores y corredores.
- Hace que las crías con los chorritos alrededor de la cubeta del nido sean cosa del pasado y garantiza que se desarrollen con fuerza.

Instrucciones:

165 g / 1 kg de pienso (o 5 g/paloma al día)
330 g / 1 kg de pienso (o 10 g/paloma al día durante la época de cría
(con pichones)
Máximo 50 % de la ración diaria

Durante el invierno/descanso: 2 o 3 veces a la semana combinado con mezcla.

Durante la temporada de carreras (> 300 km):

en el momento de regreso a casa, combinado con las primeras tomas y como postre después de las 3 o 4 últimas tomas hasta el enceste.

Temporada de muda:

2 o 3 veces a la semana combinado con la mezcla de muda, opcionalmente humedecido con AMIN-VITA o ENERGY OIL.

Temporada de cría:

2 o 3 veces a la semana combinado con la mezcla de cría, opcionalmente humedecido con AMIN-VITA o ENERGY OIL.

Jóvenes (después del destete y hasta el inicio de la temporada de carreras): a diario, combinado con la mezcla.

Ingredientes: productos de panadería, sorgo blanco, trigo blanco, trigo, azúcar, aceite de soja, pienso de gluten de maíz, cártamo, maíz, semilla de trébol blanco, semilla de zanahoria, vezas, levadura, semilla de rábano, sorgo, mungo, lentejas, gluten de maíz, concentrado de proteína de soja, dextrosa, aceite de palma, piensos de gluten de trigo, mijo amarillo, semilla de cebolla, semilla de colza, trigo sarraceno, mijo blanco, avena pelada partida, semilla de girasol blanco pelada, mijo rojo, semilla de cardo, trigo sarraceno pelado, semillas de chía, semilla de perilla marrón.





TOVO

ALIMENTOS DE ACONDICIONAMIENTO Y CRÍA

- Un alimento adicional bien equilibrado que aporta los nutrientes de los que carecen las palomas en su dieta diaria.
- Compensa la escasez de aminoácidos de la mezcla de granos y cuenta con un conjunto equilibrado de vitaminas y minerales de acuerdo con sus necesidades naturales.
- Los ácidos grasos omega 3 contribuyen a mejorar la resistencia, la salud intestinal y la calidad de las plumas.
- En tanto que golosina, se puede emplear como mezcla de acondicionamiento y captura.

Instrucciones:

Hasta un 20-25 % de la ración diaria.

- Durante la época de reproducción: diariamente, combinado con la mezcla.
- Durante el invierno/reposo, época de muda: 2 o 3 veces a la semana, combinado con la mezcla.
- Durante la temporada de carreras (> 300 km): combinado con el primer alimento al regresar a casa y combinado con la mezcla entre la tercera y la cuarta ingesta final hasta el enceste.
- Jóvenes (después del destete y hasta el inicio de la temporada de carreras): a diario, combinado con la mezcla.



Proteína bruta	14,90 %
Grasa bruta	7,80 %
Fibra bruta	3,50 %
Ceniza bruta	3,60 %



Ingredientes: trigo, pienso de soja, maíz, jarabe de glucosa, mijo, sorgo rojo «dari rojo», aceite de soja, colza, guisantes, semillas de gramíneas, miel, sorgo blanco «dari blanco», alpiste, lino pardo, aceite de girasol, aceite de colza, cloruro de sodio.



GRIT Y MEZCLAS MINERALES

Las mezclas de grit y minerales son esenciales para una digestión óptima y para aumentar la eficacia de la asimilación de nutrientes desde el pienso a través del proceso de molienda en la molleja. Por eso es necesario proporcionar suficiente grit y minerales en cualquier momento del año.

Además, los grits y los minerales le proporcionan a la paloma los componentes necesarios tales como minerales (calcio, fósforo, magnesio, sodio, potasio y cloro) y oligoelementos (hierro, cobre, manganeso, zinc, yodo, selenio). Los minerales y los oligoelementos sirven para desarrollar músculos, estructura ósea, piel y plumas, y juegan un papel importante en los diferentes procesos en el organismo.

Al alimentarlas con una o más de nuestras mezclas de grit y minerales perfectamente equilibradas, se asegura que sus palomas tengan acceso a todos los minerales necesarios.



RECOVERY

Productos para proporcionar un refuerzo más rápido para la recuperación de su paloma después de un gran esfuerzo.



DETOX MINERAL MIX

UNA MEZCLA DE GRIT Y MINERALES DE ALTA CALIDAD COMPLEMENTADA CON CEREALES Y SEMILLAS SELECCIONADOS; UNA COMBINACIÓN CUIDADOSAMENTE FORMULADA DE HIERBAS Y PRODUCTOS DE ARCILLA QUE AYUDAN A ELIMINAR LOS MATERIALES DE DESECHO DEL ORGANISMO. LA COMPOSICIÓN DE ESTA MEZCLA GARANTIZA UNA MEJOR ABSORCIÓN DE NUTRIENTES, LO QUE PERMITE UNA ACUMULACIÓN MÁS EFICIENTE EN CONDICIONES ÓPTIMAS.

- El suplemento de los cereales y semillas seleccionados (semilla de cardo, chíá y perilla) tiene un efecto positivo sobre el funcionamiento general del hígado, son ricos en ácidos grasos Omega-3 y son antioxidantes altamente naturales, que mejoran todo el sistema inmunitario.
- Contiene carbón vegetal y Natural Carbon Clay, un producto desintoxicante 100 % natural que consiste en una combinación de caolín (silicato aluminico), carbón y ácidos humínicos. Protege la capa mucosa de los intestinos, impidiendo el ataque de agentes patógenos y permitiendo una buena ingesta de sustancias a través de las células intestinales. Los ácidos humínicos desempeñan un papel importante en el mantenimiento del equilibrio ácido-base en los alimentos minerales adecuados.
- Enriquecido con cúrcuma, en la que la sustancia eficaz curcuminoide, tiene un efecto beneficioso sobre el funcionamiento del hígado y la digestión.
- Una combinación de hierbas (tomillo, ajo, raíz de diente de león, hoja de cilantro, orégano y equinácea) garantiza un efecto beneficioso en la digestión y el sistema inmunitario.



Calcio	7,28 %
Fósforo	0,16 %
Sodio	1,03 %
Lisina	0,18 %
Metionina	0,11 %

Instrucciones:

Temporada de carreras: el día del regreso a casa y el día después.

Temporada de muda y de cría: 1 vez a la semana.

Como cura de 7 días: Cuando comienza la muda. Después de la muda, después de la época de cría o después de un tratamiento médico.

Ingredientes:

Conchas calcáreas, piedra roja, colza, grava estomacal, linaza, dari blanco, cártamo, alpiste, mijo blanco, sorgo rojo, mijo amarillo, maíz, gluten de maíz, piedra caliza, avena pelada, judías mungo, semilla de cardo, semillas de chíá, perilla parda, sal, semilla de rábano, semilla de cebolla, semilla de sésamo, semilla de trébol, carbón vegetal, trigo, pienso de gluten de trigo, cúrcuma, aceite de colza, azúcar, arcilla carbonatada, levadura, ajo, raíz de diente de león, hoja de cilantro, orégano, hierba equinácea, propionato cálcico, fosfato dicálcico.





Raf & Lars Luyckx



Jos De Ridder



Köhler-Grzesch



L&M Sorensen



Les Green



Patrick & Kristina Van Hoof - Vanwijngaerden



Ludo Reynders



LOS CAMPEONES ELIGEN CALIDAD LOS CAMPEONES ELIGEN BEYERS



Gaston Van de Wouwer



Johan & Martine Boyen



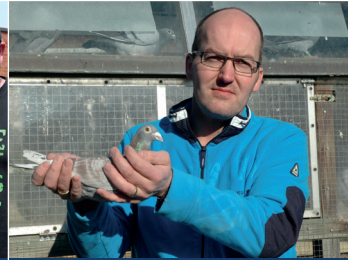
Jacques Vandermeersch



Famille 3 D



Marc Pletinckx



Arjan Beens



Comb. Batenburg-Van de Merwe



Erwin Schepmans



Gert-Jan Beute



Philippe Basille



Herman Bevers



Jerome Hottin



Martin & Christian Hansen



Matthias Coel



Piet & Marco Heikamp-Van Doorn



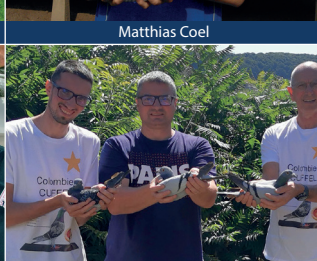
Roger Engelen



Hok Van Look-De Laet



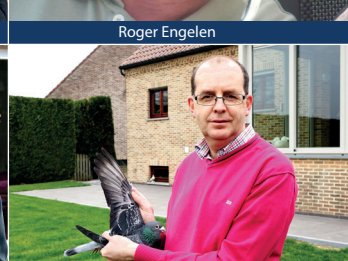
Johnny & Magda Jonckers



Gérard, Sylvain & Mathieu Cuffel



Wouter & Pascale Kumpen-Schepers



Guy Baerts



Gert Huysmans



Chris Templar



Marc Van Onckelen



Luc & Robby Vermeerbergen-Wilms



Hok SG Scherre



Van Hove-Uytterhoeven

SI HA JUGADO MUCHO CON LAS MEZCLAS BEYERS Y BEYERS CONDITION & CARE, ¡HÁGANOSLO SABER!

INFO@BEYERSBELGIUM.BE • WWW.BEYERSBELGIUM.BE

GRIT Y MEZCLAS MINERALES



SUPPORT

Productos que sirven para ayudar a las palomas en sus necesidades diarias y garantizar una mejora de su estado.



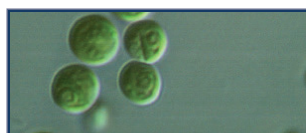
URTICA-CHLORELLA MINERAL MIX

MEZCLA MINERAL QUE CONTIENE GRIT, CONCHAS, GRAVILLA Y PRODUCTOS ARCILLOSOS DE ALTA CALIDAD, COMPLEMENTADO CON PLANTAS Y SEMILLAS RICAS EN ACEITE. LA PARTICULARIDAD DE URTICA CHLORELLA MINERAL MIX ES LA ADICIÓN DE ORTIGA Y CHLORELLA.

- La ortiga (nombre botánico = *Urtica dioica*) es bien conocida por sus propiedades purificadoras de la sangre y antialérgicas. Estimula la separación de ácidos y productos de desecho de los músculos.
- El alga de agua dulce Chlorella (nombre botánico = *Chlorella pyrenoidosa*) es bien conocida por su alto contenido en clorofila. La Chlorella seca tiene un contenido proteínico del 60 %. Estas proteínas contribuyen al desarrollo muscular de sus palomas.
- Esto, combinado con los productos de grit y arcilla, las semillas pequeñas y ricas en grasa con un contenido proteínico altamente digerible (semillas de colza negra, linaza, cártamo, sésamo, judías mungo, etc.), han dado como resultado que **URTICA CHLORELLA MINERAL MIX** sea un producto muy versátil, que debería formar parte del cuidado diario de sus palomas y que le ayudará a mantenerlas en las mejores condiciones.



Calcio	14,00 %
Fósforo	0,16 %
Sodio	0,60 %
Lisina	0,18 %
Metionina	0,10 %



Chlorella pyrenoidosa x 1000



Urtica dioica

Instrucciones:

- Durante la época de cría, carreras y muda: diariamente hasta el 10 % de la ración diaria.
- Durante los periodos de descanso: diariamente hasta un 5 % de la ración diaria.

Ingredientes:

Conchas marinas calcáreas, piedra roja, grava estomacal, colza, linaza, sorgo blanco «dari», alpiste, semilla de cártamo, arroz, semilla de sésamo, mijo amarillo, mijo blanco, sorgo rojo, carbonato cálcico, cloruro sódico, judías mungo, avena pelada, trigo, gluten de maíz, maíz, pienso de gluten de trigo, ortiga, Chlorella, levadura, aceite de soja, fosfato dicálcico, raíz de proteína de arroz, lecitina.





DELI MULTIMIX

MEZCLA MINERAL COMPUESTA POR GRIT ESTOMACAL, GRIT DE CONCHA MARINA, GRIT DE CONCHA DE OSTRAS, CAL DE ALGAS, PIEDRA ROJA, SÍLEX Y HIERBAS.

- Rico en vitaminas, minerales y oligoelementos.
- Para mantener a las palomas en buenas condiciones durante la temporada de cría y garantizar una crianza perfecta de los pichones.
- La suplementación con hierbas (alholva, raíz de orégano, tomillo, diente de león, salvia, ortiga y aloe vera) favorece la vitalidad y el estado de las palomas.

Instrucciones:

- Durante todo el año: administrar diariamente una pequeña cantidad fresca (5 g por paloma).

Calcio	14,50 %
Fósforo	0,27 %
Sodio	0,04 %
Lisina	0,17 %
Metionina	0,07 %

Ingredientes:

Conchas marinas calcáreas, piedra roja, sílex, grava estomacal afilada, calcio de algas marinas, cal, harina de trigo, anís, alholva, raíz de orégano, tomillo, diente de león, salvia, ortiga, aloe vera, zanahoria.



MULTI MINERAL MIX

SUPLEMENTO NUTRICIONAL TODO EN UNO PARA PALOMAS: MEZCLA DE MINERALES, SEMILLAS PEQUEÑAS, MEZCLA DE VITAMINAS Y ENRIQUECIDO CON SEMILLAS DE ANÍS.

- Contiene importantes materias primas, vitaminas y minerales para una condición óptima durante todo el año.

Instrucciones:

- Proporcionar cada día una pequeña cantidad fresca (hasta el 10 % de la ración diaria).
- Guárdelo en un lugar seco y fresco.

Calcio	19,70 %
Fósforo	0,17 %
Sodio	0,08 %
Lisina	0,06 %
Metionina	0,04 %

Ingredientes:

Conchas marinas calcáreas, piedra roja, grava estomacal, carbonato cálcico, linaza, fosfato dicálcico, sorgo blanco «dari», algas coralinas, arroz integral, alpiste, sorgo rojo, mijo amarillo, mijo blanco, semilla de espinaca, katjang idjoe, semilla de zanahoria, avena pelada, semilla de trébol blanco, semilla de sésamo, semilla de rábano, maíz, cloruro sódico, trigo, carbón, pienso de gluten de trigo, pienso de gluten de maíz, raíces secas, gérmenes de trigo, hierbas de jardín, algas marinas.





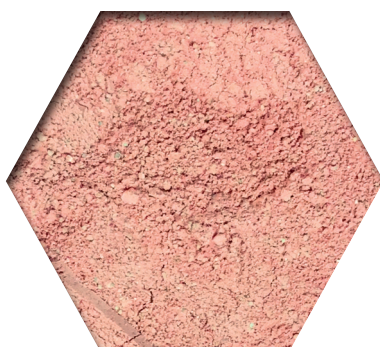
BELVIMIN

PIENSO MINERAL VITAMINADO

- Contiene importantes materiales de construcción, vitaminas (A, D3, B1, B2, B3, B5 y B12) y minerales para mantener a las palomas en óptimas condiciones durante todo el año.
- Contiene un 26,60 % de calcio y un 3 % de fósforo para compensar la escasez de calcio en granos y semillas en relación con la presencia de fósforo. De esta manera se consigue una relación óptima entre calcio y fósforo.
- Ayuda a prevenir el envenenamiento en el campo

Instrucciones:

- Mezclar cada día una pequeña cantidad en la ración diaria (máximo 10 % de la ración diaria).



Calcio	26,60 %
Fósforo	3,00 %
Sodio	2,00 %
Lisina	0,00 %
Metionina	0,00 %



GRIT EXTRA

MEZCLA MINERAL COMPUESTA POR GRIT DE CONCHA MARINA, PIEDRA ROJA, GRIT ESTOMACAL, GRIT DE CONCHA DE OSTRA Y ENRIQUECIDA CON SEMILLA DE ANÍS.

- El grit es increíblemente importante para la digestión de la paloma. El grit representa los «dientes» de la paloma.
- Rica en calcio y magnesio, desempeña un papel importante en el desarrollo de los huesos, la cáscara de los huevos y las plumas.

Instrucciones:

- Debe estar disponible en todo momento
- Refrescar periódicamente

Ingredientes:

Conchas de mar calcáreas, piedra rojiza, grit estomacal, grit de concha de ostra.



Calcio	17,00 %
Fósforo	0,07 %
Sodio	0,20 %
Lisina	0,00 %
Metionina	0,00 %



GRIT CORAL

MEZCLA MINERAL DE ARENA DE CONCHA (CONCHAS DE OSTRAS, OTRAS CONCHAS), GRIT, PIEDRA CALIZA, MAÉRL, CARBÓN DE LEÑA Y ARCILLA CARBONIZADA. ENRIQUECIDO CON ANIS.

Esta mezcla de granos y minerales de alta calidad ha sido cuidadosamente formulada para favorecer al máximo la digestión, la formación de los huesos y la salud y vitalidad en general de las palomas. Esta mezcla equilibrada contiene exclusivamente ingredientes naturales:

Conchas calcáreas (ostras y caracolas) – Fuente de calcio para unos huesos fuertes.

Grano para el estómago (grano de molleja) – Favorece una digestión eficaz.

Piedra caliza (carbonato cálcico) y Maerl (alga calcárea) – Rica en calcio biodisponible y oligoelementos para unos huesos fuertes y un óptimo equilibrio ácido-base.

Carbón vegetal y arcilla de carbón – Favorece el metabolismo y la absorción de nutrientes.

El maerl (alga calcárea) es un mineral marino de origen 100 % natural, rico en calcio, magnesio y oligoelementos. Contribuye a una digestión óptima, una mejor absorción de nutrientes y a reforzar el sistema inmunitario.

Instrucciones:

- Debe estar disponible en todo momento
- Refrescar periódicamente



Ingredientes:

Conchas marinas calizas (conchas de ostras, otras conchas), grit (grano de carburo de silicio), piedra caliza (carbonato de calcio), maerl, carbón de leña, arcilla carbonizada y anis.

Calcio	30,40 %
Fósforo	0,03 %
Sodio	0,30 %
Lisina	0,00 %
Metionina	0,00 %
Ceniza cruda (18% de ceniza insoluble en HCl)	98,00 %





PICKING POT

MEZCLA MINERAL A BASE DE GRIT DE CONCHA MARINA, PIEDRA ROJA, GRAVA ESTOMACAL Y MIJO.

- El grit es increíblemente importante para la digestión de la paloma. El grit representa los «dientes» de la paloma.
- Se compone exclusivamente de ingredientes naturales y contiene minerales, oligoelementos y sales esenciales para complementar la alimentación de las palomas

Instrucciones:

- Debe estar disponible durante todo el año. Hasta el 60 % de la ración diaria.



Calcio	21,30 %
Fósforo	2,50 %
Sodio	2,40 %
Lisina	0,00 %
Metionina	0,00 %



PICKING BLOCK

MEZCLA MINERAL A BASE DE GRIT DE CONCHA MARINA, ARCILLA, PIEDRA ROJA, GRAVA ESTOMACAL, MIJO Y LEVADURA DE CERVEZA.

- El grit es increíblemente importante para la digestión de la paloma. El grit representa los «dientes» de la paloma.
- Se compone exclusivamente de ingredientes naturales y contiene minerales, oligoelementos y sales esenciales para complementar la alimentación de las palomas

Instrucciones:

- Debe estar disponible en todo momento



Calcio	13,80 %
Fósforo	0,36 %
Sodio	3,30 %
Lisina	0,00 %
Metionina	0,00 %



PICKING POT CORAL

MEZCLA MINERAL A BASE DE CONCHAS MARINAS CALCÁREAS, PIEDRA ROJA, GRAVA ESTOMACAL Y MAERL.

- El grit es increíblemente importante para la digestión de la paloma. El grit representa los «dientes» de la paloma.
- Se compone exclusivamente de ingredientes naturales y contiene minerales, oligoelementos y sales esenciales para complementar la alimentación de las palomas
- Rica en yodo gracias a las algas coralinas de la mezcla, que tienen un efecto positivo en el funcionamiento de la glándula tiroidea y, por lo tanto, en la resistencia de sus palomas.

Instrucciones:

- Debe estar disponible en todo momento



Calcio	21,30 %
Fósforo	2,50 %
Sodio	2,40 %
Lisina	0,00 %
Metionina	0,00 %



RED STONE

ALIMENTO MINERAL PARA PALOMAS: GRIT DE PIEDRA ROJA

- Rico en minerales y oligoelementos.
- Estimula una digestión óptima.

Instrucciones:

- Durante todo el año: Debe estar disponible en todo momento
- Temporada de cría: Antes y después de que las palomas ponedoras lo necesiten urgentemente



Calcio	0,53 %
Fósforo	0,01 %
Sodio	0,04 %
Lisina	0,00 %
Metionina	0,00 %

PRODUCTOS DE CUIDADO E HIGIENE



CARE

Productos desarrollados para que a las palomas no les falte de nada en cuanto a cuidados e higiene.



FINO SAL DE BAÑO PARA PALOMAS.

- Para estimular unas plumas lisas y sin parásitos.



Instrucciones: 40 g / 10 l de agua de baño

- Todo el año:

1 vez a la semana



THERMAE BATH SALT SALES DE BAÑO CON ACEITES ESENCIALES (PINO, EUCALIPTO, MENTA).

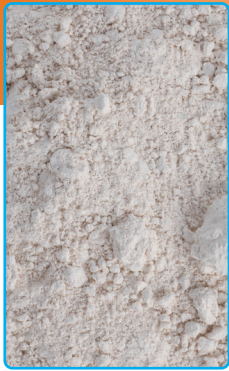
- Los aceites esenciales tienen un efecto antibacteriano.
- Unas plumas suaves y libres de parásitos favorecen una salud óptima.



Instrucciones: 30 g / 10 l de agua de baño

- Todo el año:

1 vez a la semana



FLOORWHITE

UN RECURSO ÚTIL Y PRÁCTICO A BASE DE TIZA FINAMENTE MOLIDA PARA LA LIMPIEZA DEL PALOMAR.

- Estimula la sequedad del suelo y de las cajas nido.



Instrucciones:

- Durante todo el año: cepille el suelo del palomar con un poco de Floor White durante el mantenimiento diario, para eliminar todo rastro de humedad



GRANULATED FLOORCOVERING

GRÁNULOS PARA SUELOS FABRICADOS CON MATERIAL 100 % NATURAL A BASE DE ZEOLITA-CLINOPTILOLITA.

La zeolita-clinoptilolita es un mineral natural que ofrece varias ventajas como material de lecho en un palomar:

- La zeolita-clinoptilolita tiene una capacidad natural para absorber el amoníaco, ayudando a reducir el olor y los efectos nocivos de los vapores de amoníaco en el palomar.
- La zeolita puede absorber el exceso de humedad, manteniendo el lecho más seco. Esto ayuda a prevenir problemas relacionados con la humedad en el palomar, como la aparición de moho y bacterias.
- Al absorber el amoníaco y la humedad, la zeolita-clinoptilolita contribuye a mejorar la calidad del aire en el palomar.
- Un mineral natural y seguro como material de lecho en un palomar. No tiene efectos secundarios nocivos para las palomas y, además, es muy respetuoso con el medio ambiente. Después de su uso se puede incorporar al jardín como acondicionador del suelo.



Instrucciones de uso:

- Después de la limpieza, espolvorear sobre el suelo con una dosis de 0,5-2 kg/m2 de superficie de suelo.

Ingredientes:

- Zeolita-clinoptilolita natural de origen sedimentario.



BEYERS CONDITION & CARE

ART. NO.	ESPECIFICACIÓN	AGUA/ALIMENTO	INSTRUCCIONES
----------	----------------	---------------	---------------

SUPLEMENTOS

023013	ELEKTROLYT 500 GR	AGUA POTABLE	5 GR / 2 L
023010	AMIN-VITA 400 ML	AGUA POTABLE/ALIMENTOS	30 ML / 2 L O 1 KG
023148	RECOVERY 600 GR	ALIMENTO	20 GR / 1 KG
023103	RELOAD 1000 ML	AGUA POTABLE	30 ML / 2 L
023105	BREWER'S YEAST 600 GR	ALIMENTO	20 GR / 1 KG
023141	BIOFLORUM 450 GR	ALIMENTO	20 GR / 1 KG
023016	ROYAL JELLY 400 ML	AGUA POTABLE/ALIMENTOS	20 ML / 2 L O 1 KG
023120	HERBA PURI-T 400 ML	AGUA POTABLE	5 ML / 2 L
023021	HERBA ZYMA 1000 ML	AGUA POTABLE	5 ML / 2 L
023017	GARLIC OIL 400 ML	ALIMENTO	10 ML / 1 KG
023019	GARLIC JUICE 400 ML	AGUA POTABLE/ALIMENTOS	40 ML / 2 L O 1 KG
023301	MOULTING SUPPORT 2 KG	ALIMENTO	3 KG / 100 KG
023112	MINERAL-OLIGO 400 ML	AGUA POTABLE	5 ML / 2 L
023104	GLUCO SPORT 450 GR	AGUA POTABLE	25 GR / 2 L
023149	CONDITION 600 GR	ALIMENTO	20 GR / 1 KG
021619	CARBO VITA 450 GR	AGUA POTABLE/ALIMENTOS	20 GR / 2 L O 1 KG
023015	ENERGY OIL 400 ML	ALIMENTO	15 ML / 1 KG
023302	GOLDCORN KOOPMAN 2,5 KG	ALIMENTO	2.5 KG / 50 KG
023303	TRAPPING MIX 2,5 KG	ALIMENTO	5 GR / PIGEON
023304	PREMIUM SUPER ENERGY 2,5 KG	ALIMENTO	5 GR / PIGEON
023050	GROWTH-ENERGY-MOULTING MIX 4 KG	ALIMENTO	165 GR / 1 KG
023202	TOVO CONDITION- AND REARING FOOD 2 KG	ALIMENTO	MÁXIMO 25 % DE LA RACIÓN DIARIA
023203	TOVO CONDITION- AND REARING FOOD 12 KG	ALIMENTO	MÁXIMO 25 % DE LA RACIÓN DIARIA

GRIT Y MEZCLAS MINERALES

023051	DETOX MINERAL MIX 8 KG	ALIMENTO	PROPORCIONAR DIARIAMENTE 5 G POR PALOMA.
023042	URTICA-CHLORELLA MINERAL MIX 5 KG	ALIMENTO	HASTA EL 5 % DE LA RACIÓN DIARIA.
003560	DELI MULTIMIX 5 KG	ALIMENTO	PROPORCIONAR DIARIAMENTE 5 G POR PALOMA.
003623	MULTI MINERAL MIX 20 KG	ALIMENTO	HASTA EL 10 % DE LA RACIÓN DIARIA.
023107	BELVIMIN 1,5 KG	ALIMENTO	HASTA EL 10 % DE LA RACIÓN DIARIA.
023044	BELVIMIN 5 KG	ALIMENTO	HASTA EL 10 % DE LA RACIÓN DIARIA.
003607	BELVIMIN 25 KG	ALIMENTO	HASTA EL 10 % DE LA RACIÓN DIARIA.
023046	GRIT EXTRA 5 KG	ALIMENTO	DEBE ESTAR DISPONIBLE EN TODO MOMENTO
003621	GRIT EXTRA 20 KG	ALIMENTO	DEBE ESTAR DISPONIBLE EN TODO MOMENTO
021658	GRIT CORAL 10 KG	ALIMENTO	DEBE ESTAR DISPONIBLE EN TODO MOMENTO
023025	PICKING POT 400 GR	ALIMENTO	HASTA EL 60 % DE LA RACIÓN DIARIA.
023027	PICKING POT (5+1)X400 GR	ALIMENTO	HASTA EL 60 % DE LA RACIÓN DIARIA.
023024	PICKING BLOCK 650 GR	ALIMENTO	DEBE ESTAR DISPONIBLE EN TODO MOMENTO
023028	PICKING BLOCK (5+1)X650 GR	ALIMENTO	DEBE ESTAR DISPONIBLE EN TODO MOMENTO
023029	PICKING POT CORAL (5+1)X400 GR	ALIMENTO	DEBE ESTAR DISPONIBLE EN TODO MOMENTO
003617	REDSTONE 20 KG	ALIMENTO	DEBE ESTAR DISPONIBLE EN TODO MOMENTO

PRODUCTOS DE CUIDADO E HIGIENE

023006	FINO 660 GR	AGUA DE BAÑO	40 GR / 10 L
023106	THERMAE BATHSALT 750 GR	AGUA DE BAÑO	30 GR / 10 L
023026	FLOORWHITE 5X5 KG		CEPILLE DIARIAMENTE EL SUELO Y LOS COMEDEROS.
020901	GRANULATED FLOORCOVERING (2,5-5 MM) 20 KG		DOSIS DE 0,5-2 KG/M2 DE SUPERFICIE DE SUELO.

Si tiene alguna pregunta sobre nuestras mezclas **BEYERS** o sobre los productos **BEYERS CONDITION & CARE**, no dude en ponerse en contacto con nosotros.



BEDUCO NV – Wasserijstraat 25 – B 2900 Schoten
T. +32 (0)3-326 07 10 – info@beyersbelgium.be – www.beyersbelgium.be

BEYERS Promotores y asesores técnicos:

Países Bajos - Dinamarca - Gran Bretaña: Dick de Leeuw (+31 651 35 84 57)

Alemania - Polonia - Rumanía: Ludo Wille (+32 497 58 09 63)

Otros países: +32 3 326 07 10 - info@beyersbelgium.be



LOS CAMPEONES ELIGEN CALIDAD
LOS CAMPEONES ELIGEN BEYERS